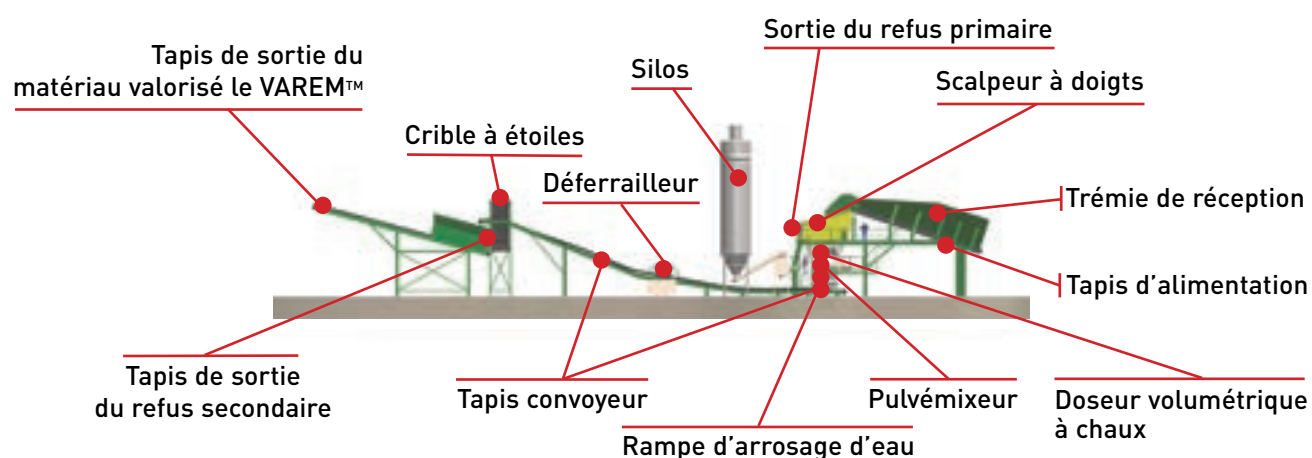


Devarem 1000



Description des composants et du procédé breveté de la DEVAREM 1000



Matériaux entrants

- Déblais caillouteux et/ou limoneux : 0/500 mm maxi

Refus

- Coupe à 0/500 mm (150/500 mm en théorie)

Matériaux passants

- Matériaux scalpés : 0/150 mm
- Matériaux sortants par criblage :
 - Matériaux valorisés : "VAREM™" 0/20 mm
 - Matériaux criblés : 20/60 mm et 60/150 mm

Devarem 1000

Plus d'informations → www.devarem-developpement.eu



Devarem 1000

« Utilisant le procédé breveté DEVAREM, la DEVAREM 1000 produit du VAREM™ avec les mêmes caractéristiques physico-chimiques et techniques à raison de 1000 tonnes par heure, selon la nature de la matière entrante ».

Un process fixe à disposition de tous les chantiers de l'agglomération lilloise

1 DESCRIPTION PROCESS SUR PLATE-FORME

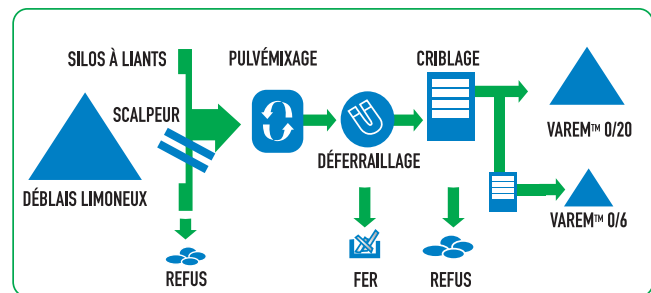
Sur plate-forme DEVAREM Environnement, la DEVAREM 1000 nécessite

Comme matériels :

- Silos à chaux de 70 tonnes, déjà implantés.
- Silo à ciment de 80 tonnes, déjà implanté.
- Chargeuses de 3,5 m³ minimum pour alimenter le process.
- Chargeuses de 3,5 m³ minimum pour le destockage.
- Ciment et/ou chaux.

Comme personnel :

- 1 opérateur formé à la DEVAREM 1000
- Opérateurs pour les chargeuses.



Process accrédité par SOCOTEC

2 DONNÉES

- Mise en place en 1999.
- Plate-forme fixe située à HOUPLIN-ANCOISNE près de LILLE (59).
- Dévolue aux chantiers de la Métropole lilloise.
- Exploitée sous brevet appartenant à DEVAREM.
- Alimentation par réseau électrique (MTBT).
- Puissance nominale max en fonctionnement : 110 KW

Pourcentage	Mini	Maxi
Chaux (CaO)	0,8 %	2,2 %

3 PRODUIT RÉPONDANT AUX EXIGENCES TECHNIQUES DES CHANTIERS

A partir d'un produit entrant hétérogène (déblais caillouteux et/ou limoneux) ayant une teneur en eau comprise entre 10 et 24%, nous élaborons un éco-produit "le VAREM™".

4 CARACTÉRISTIQUES GÉNÉRALES

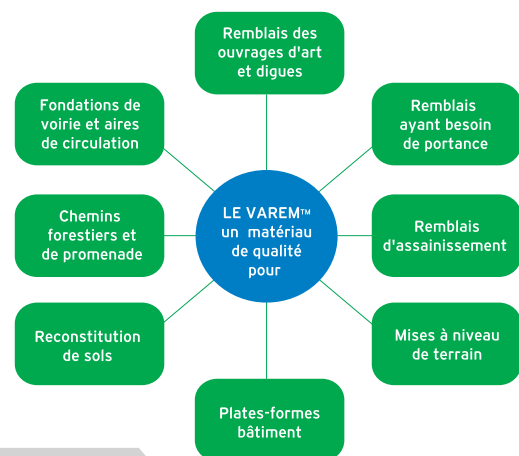
Caractéristiques numériques :

- Cadence théorique : 1000 tonnes/heure.
- Cadence maxi : 1300 tonnes/heure.
- Cadence pratique* : 750 tonnes/heure.
- Longueur : 40 mètres.
- Largeur : 15 mètres.
- Hauteur : 11 mètres.
- Capacité de la trémie : 20 m³.
- Type doseur à chaux : pondéral.

Caractéristiques électriques :

- Type d'automate : SIEMENS Simatic S7-300.
- Version Logiciel : V1 (1^e génération).
- Langage : STEP-7.

* Moyenne constatée depuis sa mise en marche.



A NOTER :

La DEVAREM 1000 utilise le procédé breveté DEVAREM, gage de la qualité du traitement.

Une technologie innovante au service du développement durable et économique des donneurs d'ordres publics et privés de son environnement.